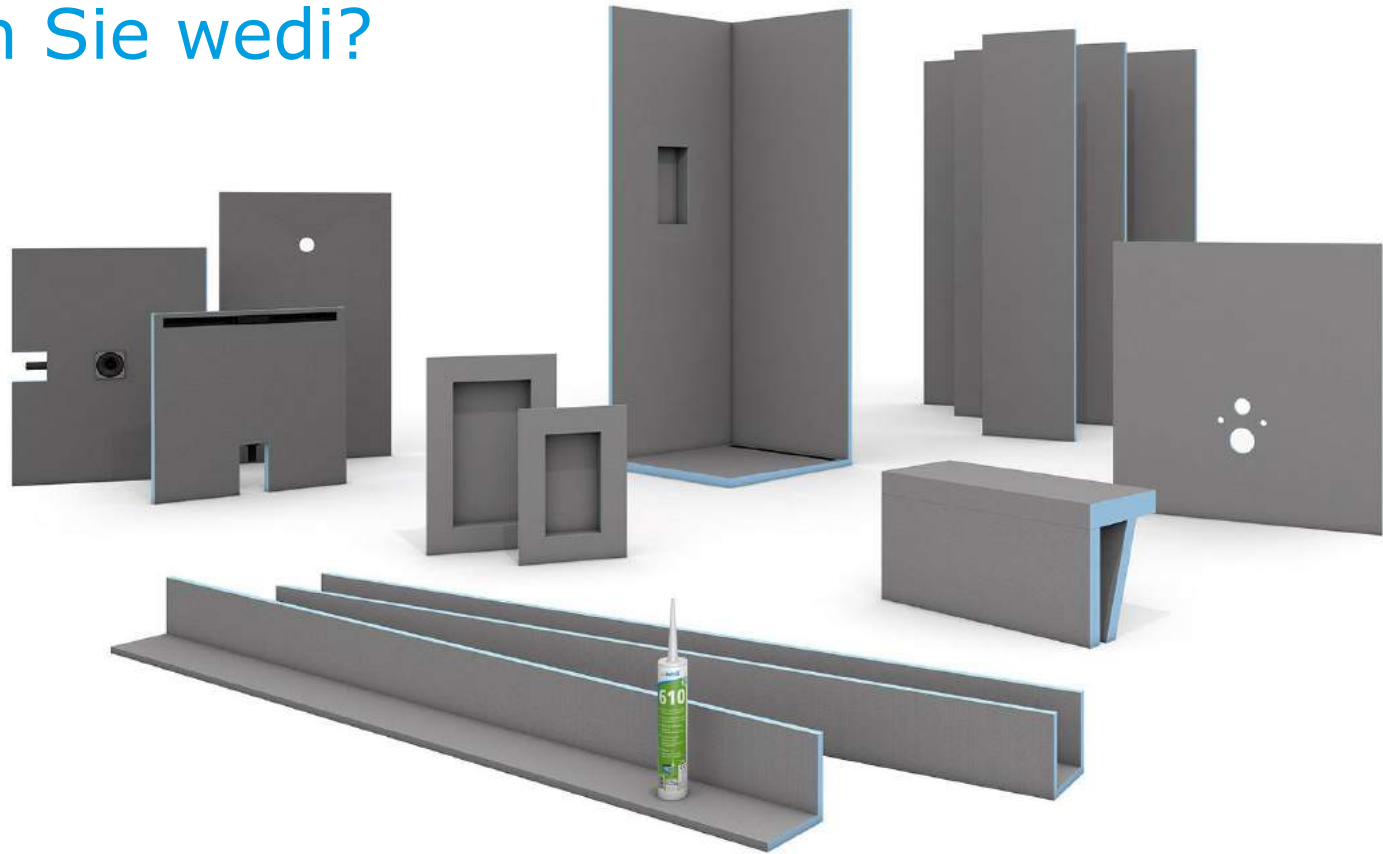




# Spa & Wellness

Für den privaten und  
öffentlichen Bereich

# Kennen Sie wedi?



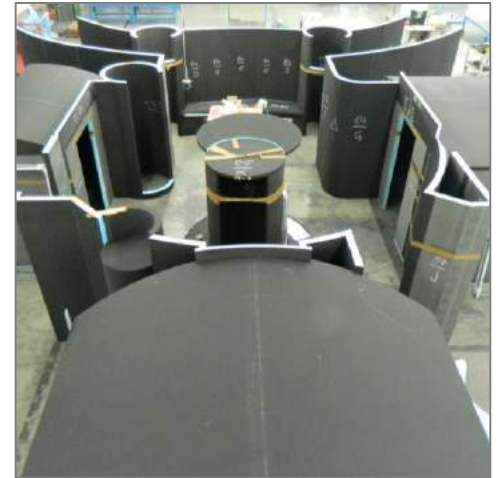
# Lösungen für Spa- und Wellnessbereiche



- Dampfbäder
- Duschen
- Unterwasserkonstruktionen, wie z.B. Treppen oder Bänke
- Pools und Whirlpools
- Becken
- Sitzbänke und Liegen
- Freiformen

# Vorteil: Qualität

- 100% wasserdichtes, zertifiziertes System
- Maßgenaue Fertigung, individuell anpassbar
- Reduzierung von Risikopotenzial und Aufwand
- Probeaufbau vor Auslieferung



# Vorteil: Zeit

- Hoher Vorfertigungsgrad
- Einfache und schnelle Montage
- Kurze Trocknungszeiten,  
am nächsten Tag befliesbar
- Schnittstellenreduzierung



# Vorteil: Kosten

- Komplettlösungen inklusive Montagematerialien
- Definierter Lieferumfang sorgt für Planungssicherheit
- Gewerkeübergreifend, keine Schnittstellenverluste

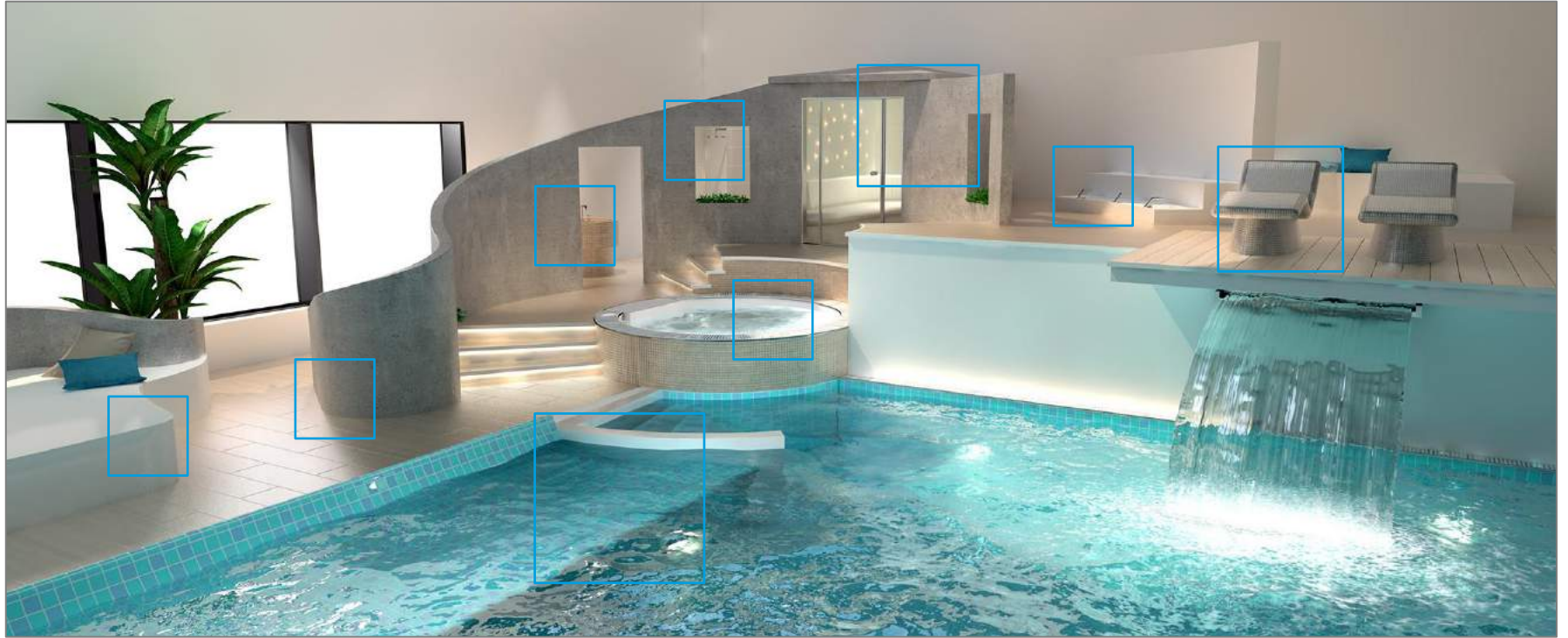


# Vorteil: Service

- Planungsunterstützung, aktive Mitarbeit auf dem Weg zur besten Lösung
- Technische Unterstützung durch wedi Anwendungstechnik am Telefon und vor Ort
- Persönliche, feste Ansprechpartner
- Pünktliche und zuverlässige Lieferung zur Baustelle

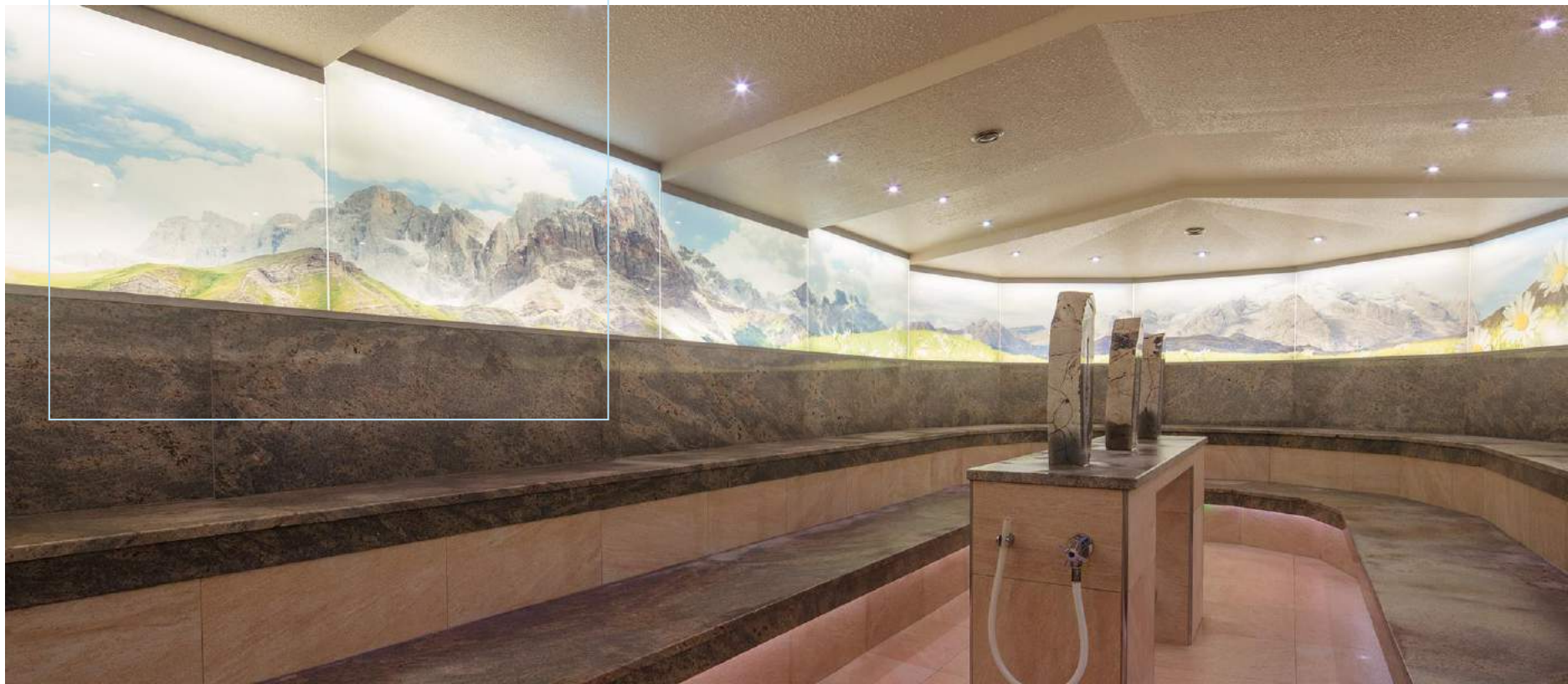


# wedi Spa & Wellness

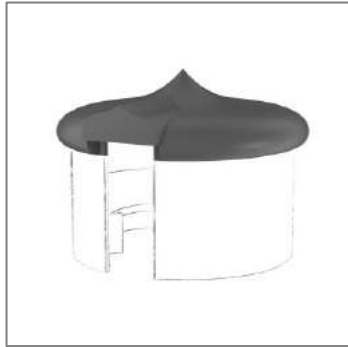
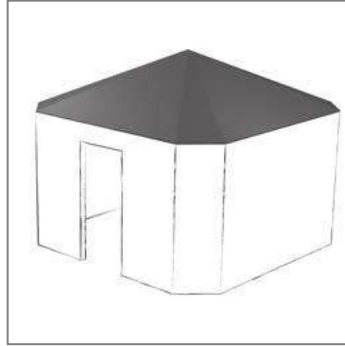
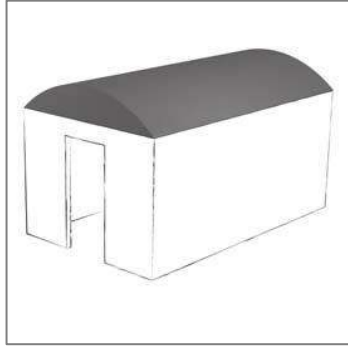




# Dampfbäder



# Dachformen



- Flachdach
- Pultdach
- Spitzdach
- Tunneldach
- Kuppeldach
- Zwiebeldach
- Kreuzgewölbedach
- ...

# Grundrisse



- Individuell
- Exakt auf Maß
- Unbegrenzte Gestaltungsfreiheit



# Bodenlösungen

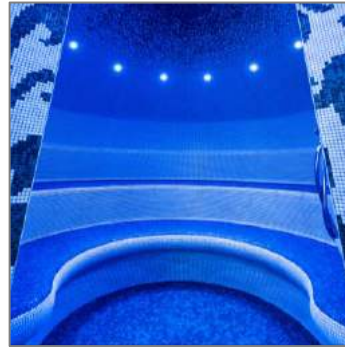
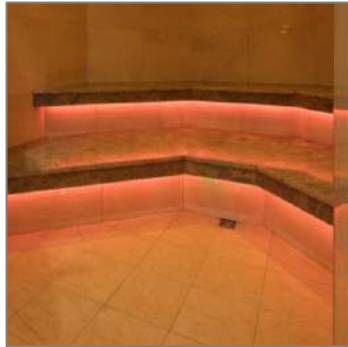


- Sondermaße von Fundo Bodenelementen
- Diverse Formen möglich
- Ablaufposition frei platzierbar

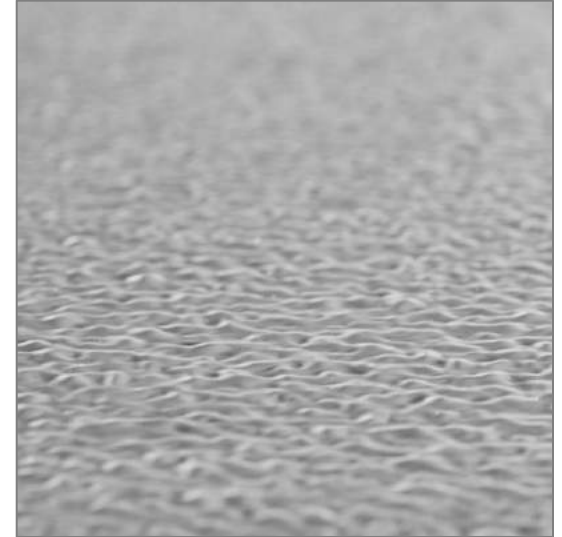
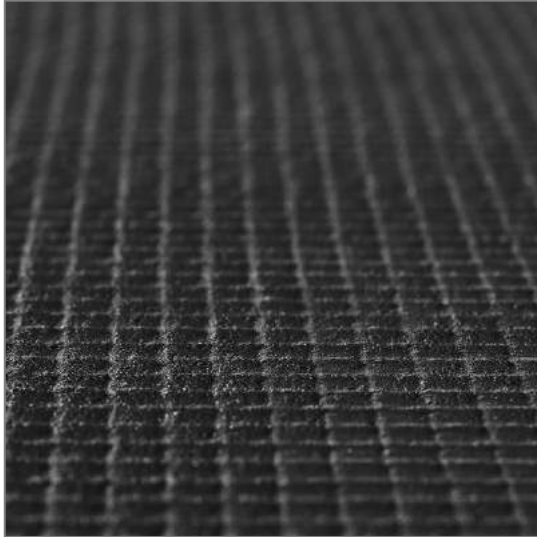
# Sitzbänke



- Beheizbar
- Diverse Formen und Unterbauten möglich: Standard oder individuell

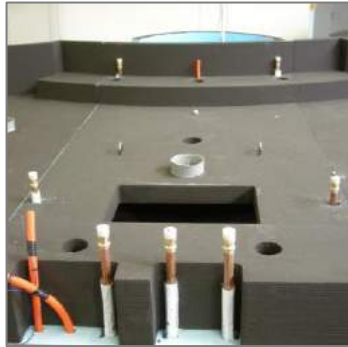


# Oberflächen



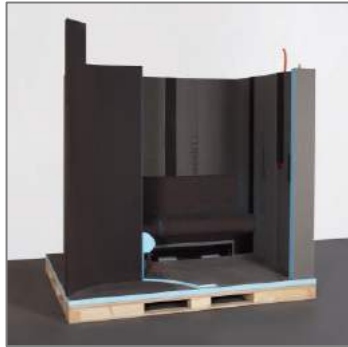
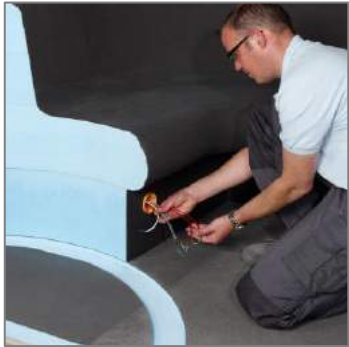
- Oberflächen zur bauseitigen Bekleidung/Beschichtung: Mörtel oder Epoxidharz, abgesandet
- Finish Oberfläche, werkseitig: Epoxidharz, farbig, Struktur „Flake“

# Technische Ausstattung



- Wasserleitungen, Unterputzarmaturen
- Flächenheizungen
- Vorbereitung und Installation von Licht- und Soundtechnik
- Dampfbremse/farbige Epoxidharzbeschichtung
- Ablauftechnik
- Verstärkungsplatten
- Vorbereitung für Glaselemente
- Vorbereitung für statische Befestigungen

# Technischer Aufbau



- Alternativ: Montage auf Bodenschienen

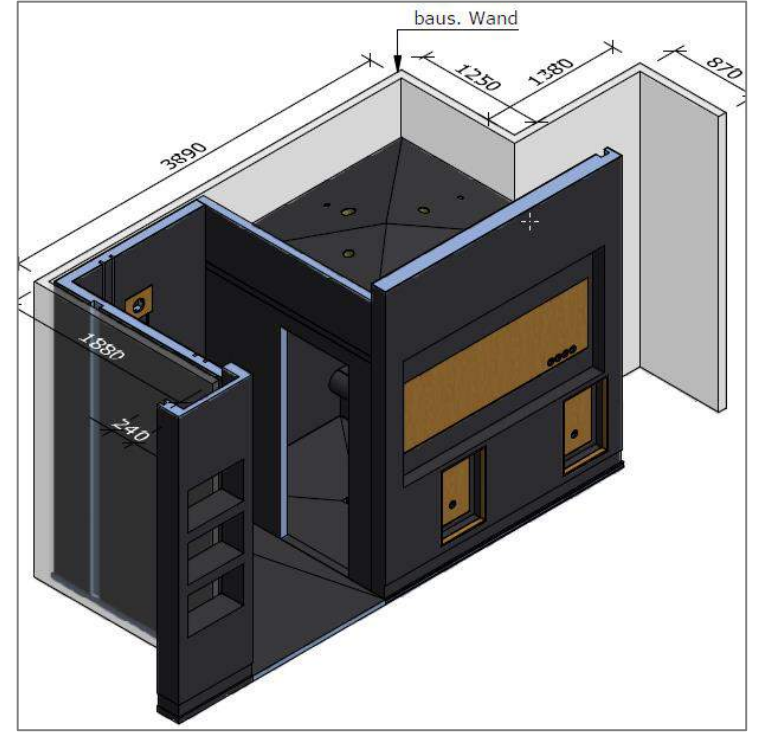




# Referenz: Privat-Spa



# Referenz: Privat-Spa





# Referenz: Freizeitbad



# Referenz: Freizeitbad



# wedi Spa & Wellness



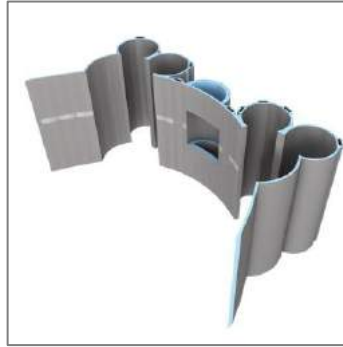
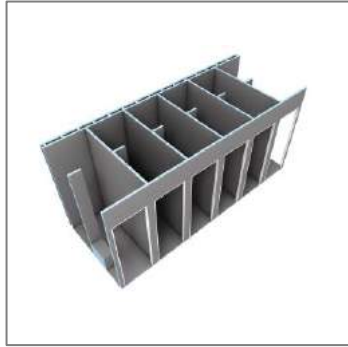
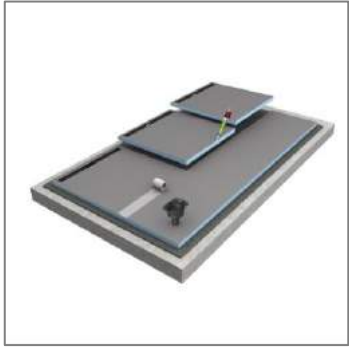
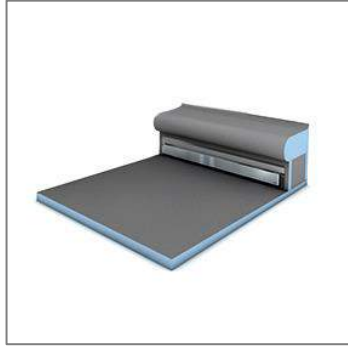
© wedi GmbH

# Duschen





# Gestaltungsbeispiele



- Kombination aus Standardprodukten und Sonderanfertigungen
- Einfache Erweiterbarkeit: von einem bodengleichen Fundo Duschelement mit Wand bis hin zu einer Reihenduschanlage

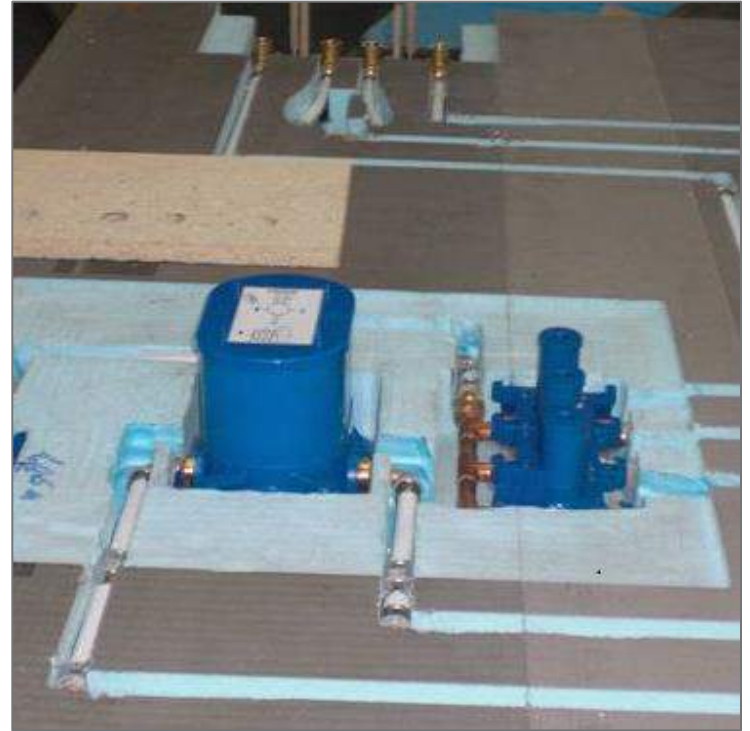
# Technischer Aufbau



- Boden
- Wände
- Verkleben und Abdichten in einem Schritt mit wedi 610

# Technische Ausstattung

- Werkseitige Integration von Wasserleitungen und Unterputz-Armaturen
- Verstärkungen für bauseitige Installationen von diversen Armaturen, Halterungen oder Einbauteilen
- Integration von Heizsystemen in Bänken und Böden



# Technische Vorteile

- Innendämmung verbessert Wärmeschutz
- Kürzere Aufheizzeiten der Duschen
- Geringere Kältestrahlung der Wände
- Schnelle und einfache Montage
- Abdichtung im System: In einem Schritt mit wedi 610

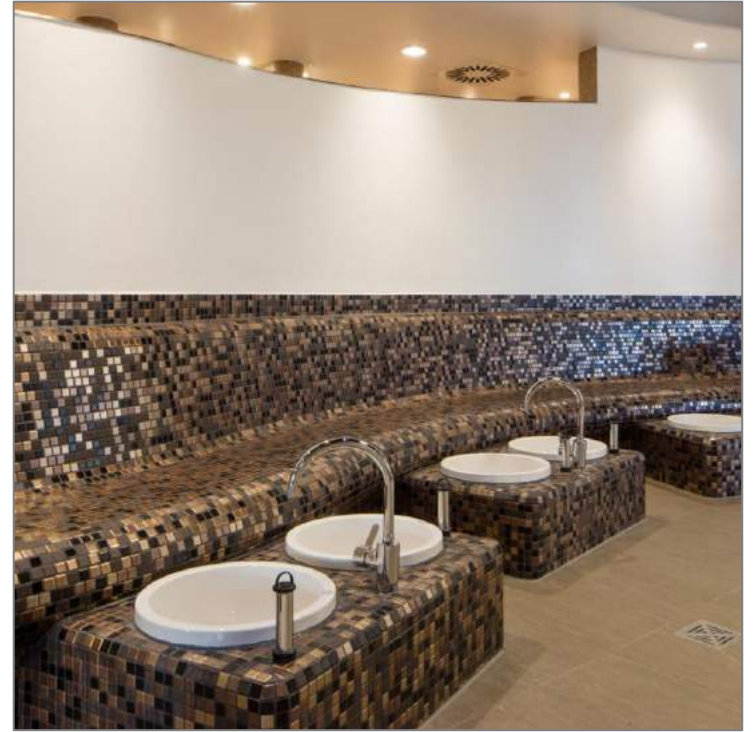


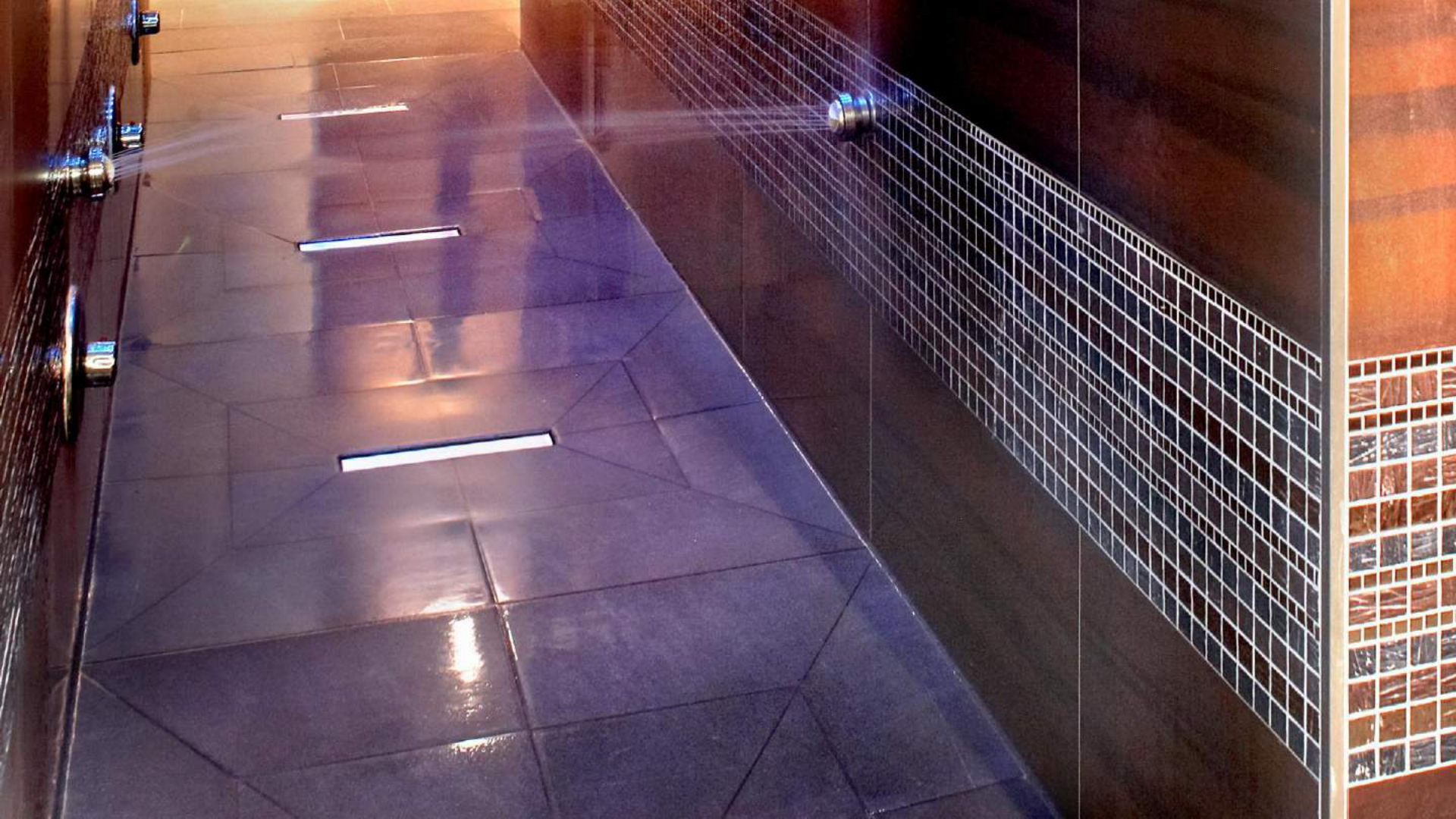


# Referenz: Schwimmbad



# Referenz: Schwimmbad







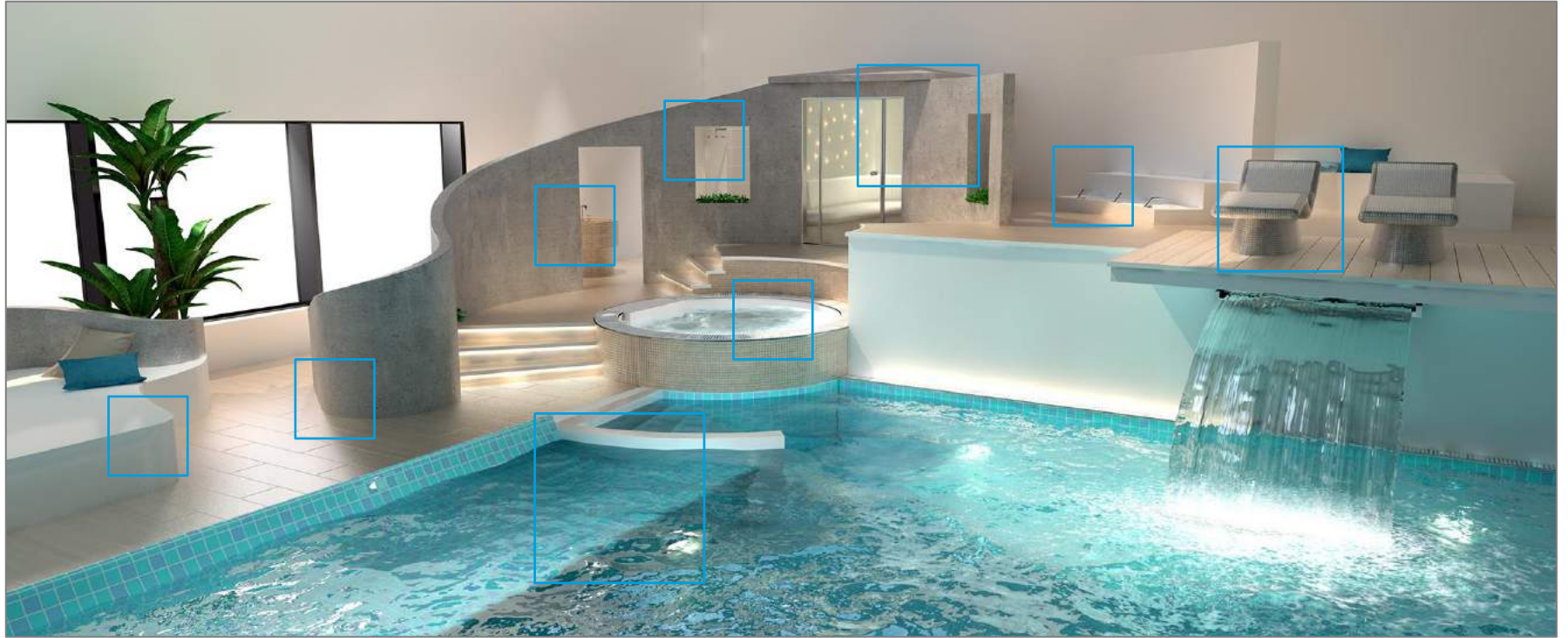
# Referenz: Hotel



# Referenz: Hotel



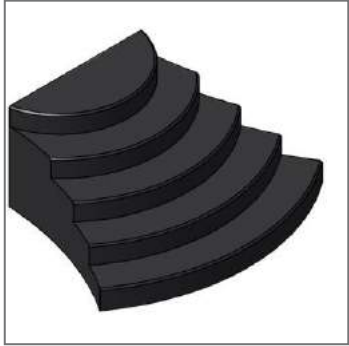
# wedi Spa & Wellness



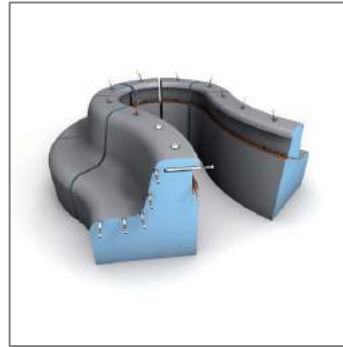
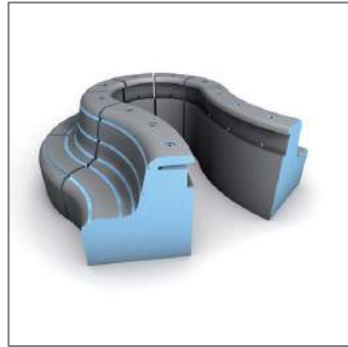
# Unterwasser- konstruktionen



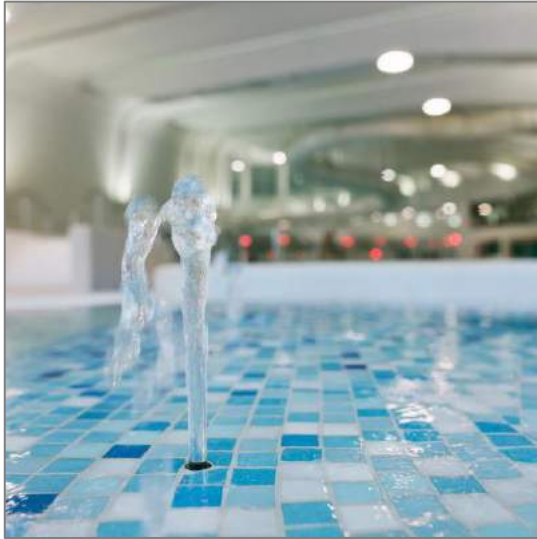
# Gestaltungsbeispiele



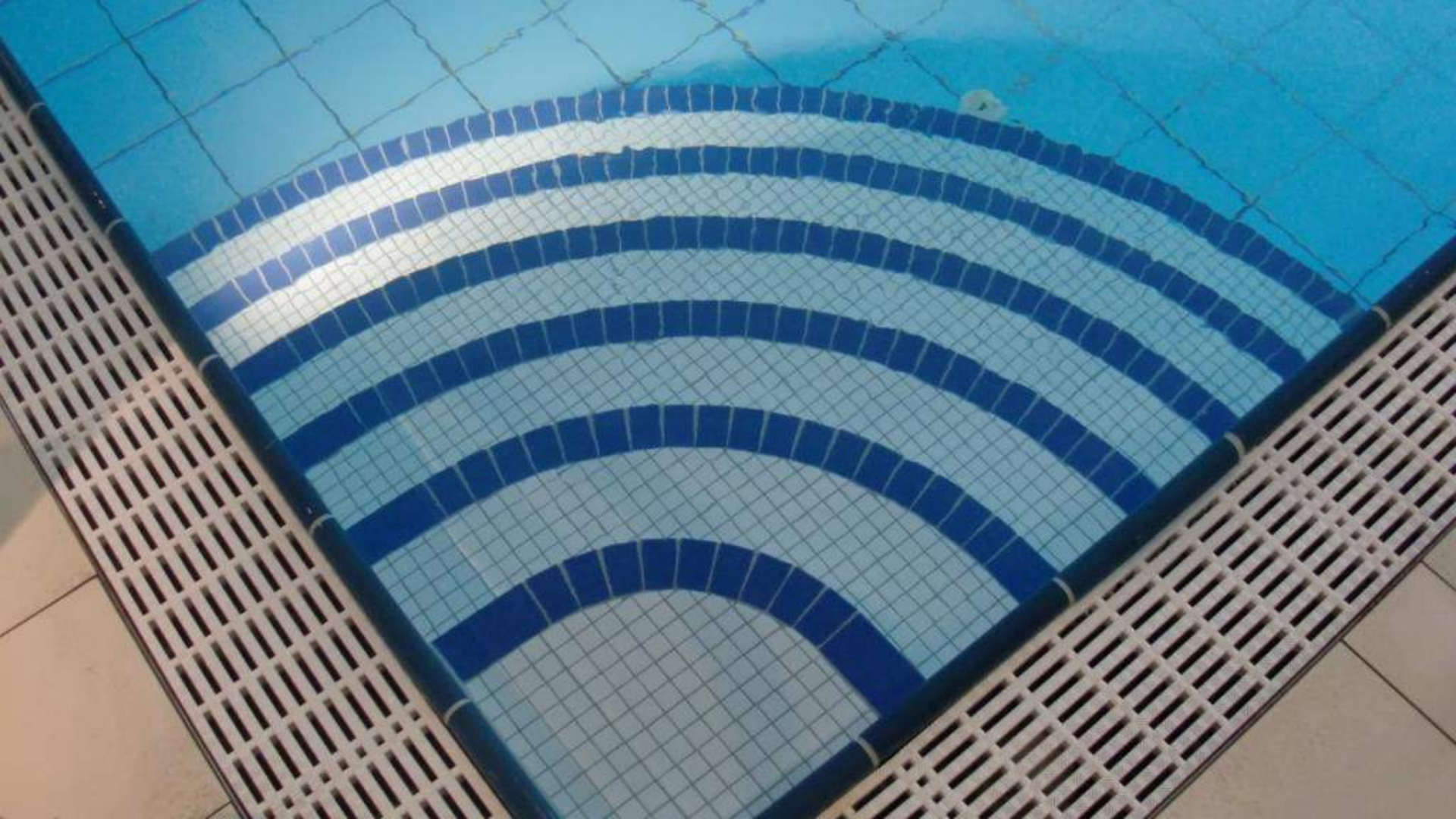
- Treppen
- Liegen
- Bänke



# Technische Ausstattung



- Werkseitige Vorbereitung/Ausfräsungen für Leitungsführung
- Werkseitige Integration für die Montage von bauseitigen Geländern, ...



# Referenz: Hotel







# Referenz: Wellness Resort





# Referenz: Hotel





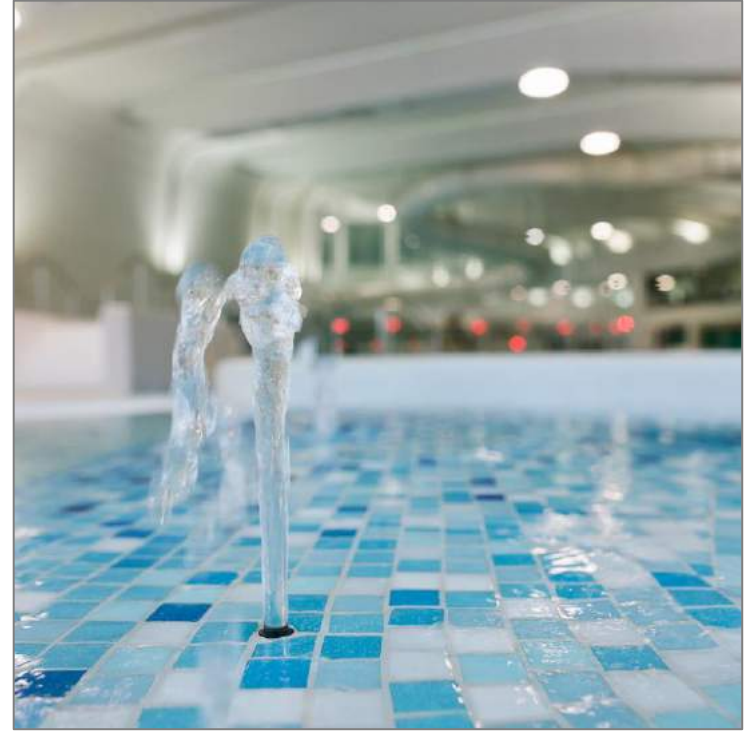
# Referenz: Schwimmbad



# Referenz: Schwimmbad

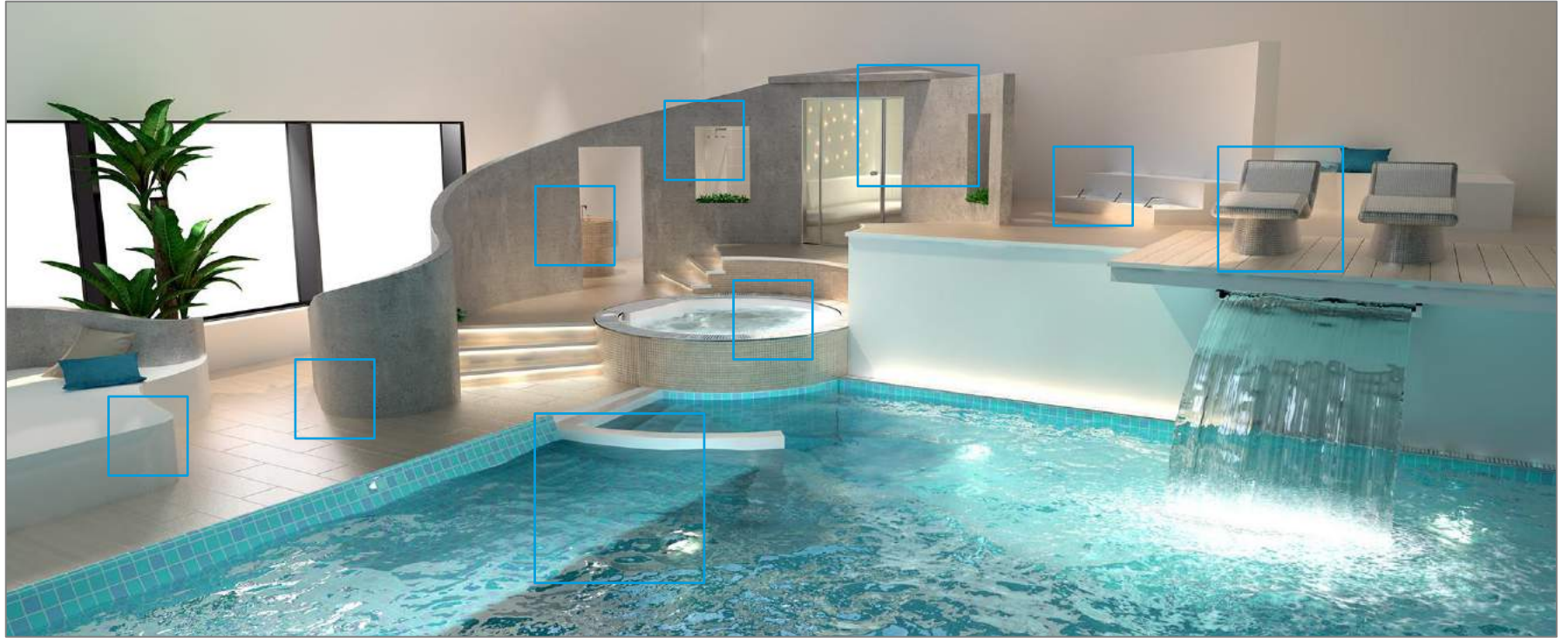


# Referenz: Schwimmbad

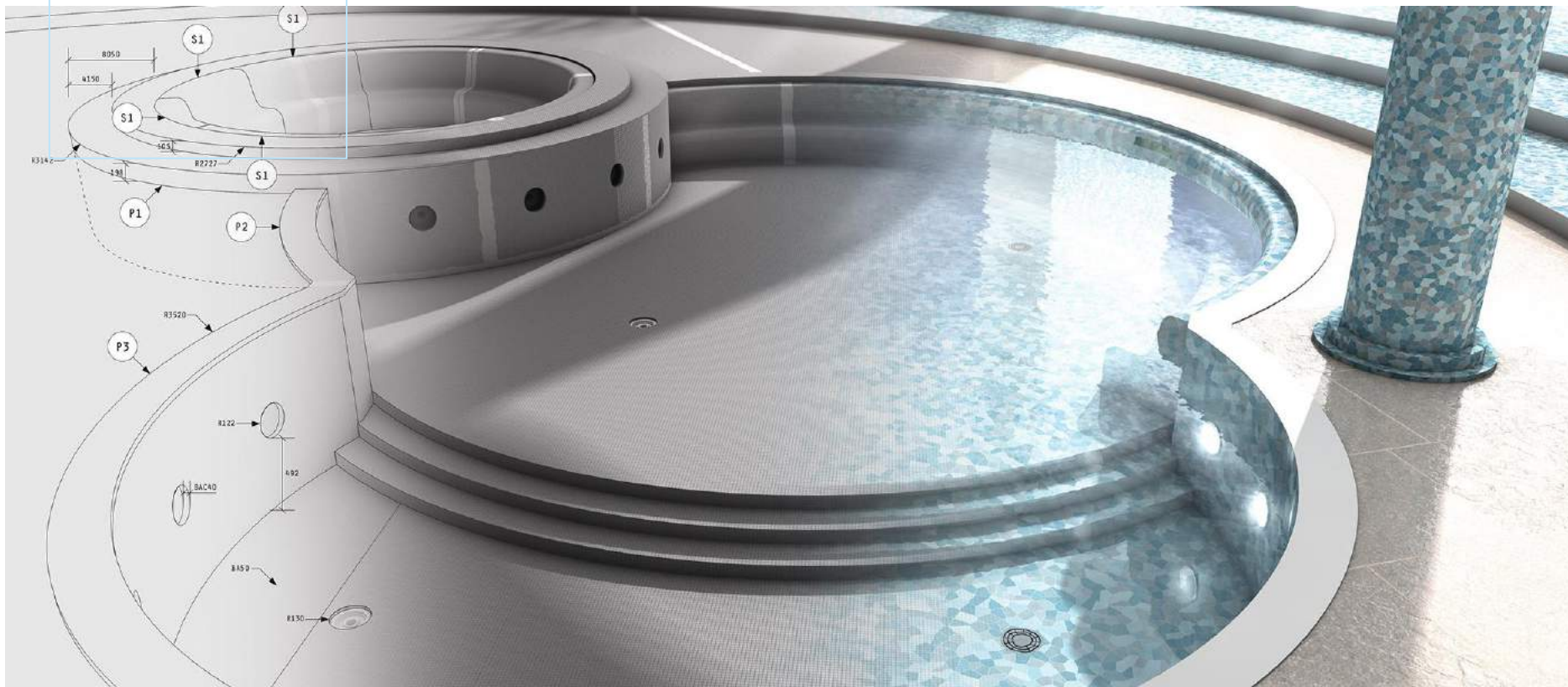




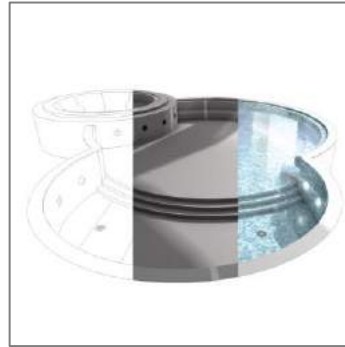
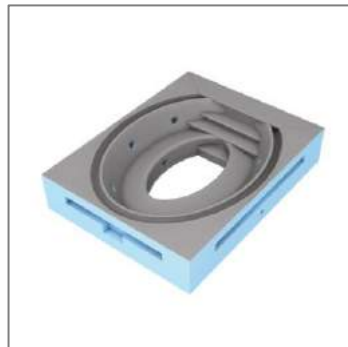
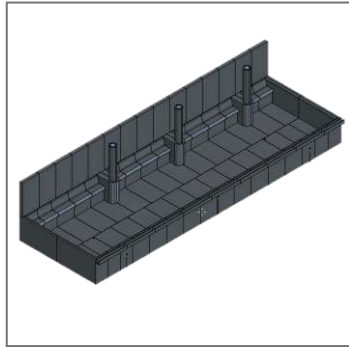
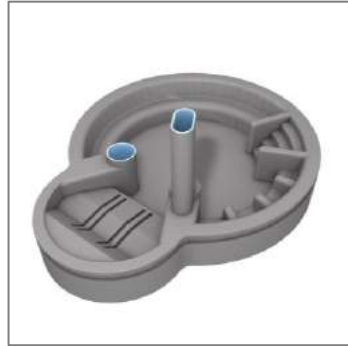
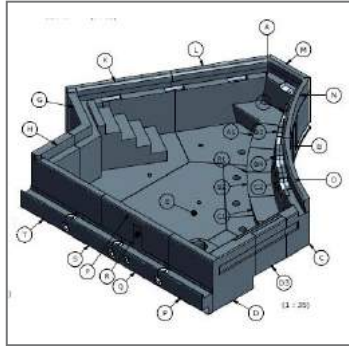
# wedi Spa & Wellness



# Pools



# Gestaltungsbeispiele

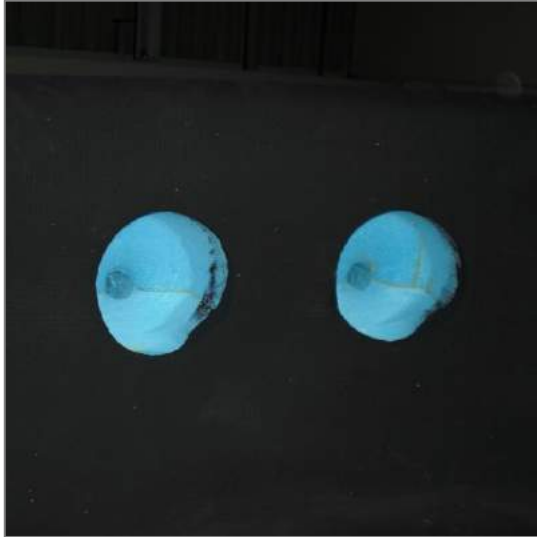


- Pools
- Whirlpools
- Diverse Formen möglich
- Inkl. Vorbereitung für die Montage bauseitiger Technik

# Technischer Aufbau



# Technische Ausstattung



- Werkseitige Vorbereitung von Ausfräsungen für Leitungsführung
- Werkseitige Vorbereitung von Ausfräsungen für Technikkomponenten wie Lichtkomponenten, Zu-/Ablauf, Geländer

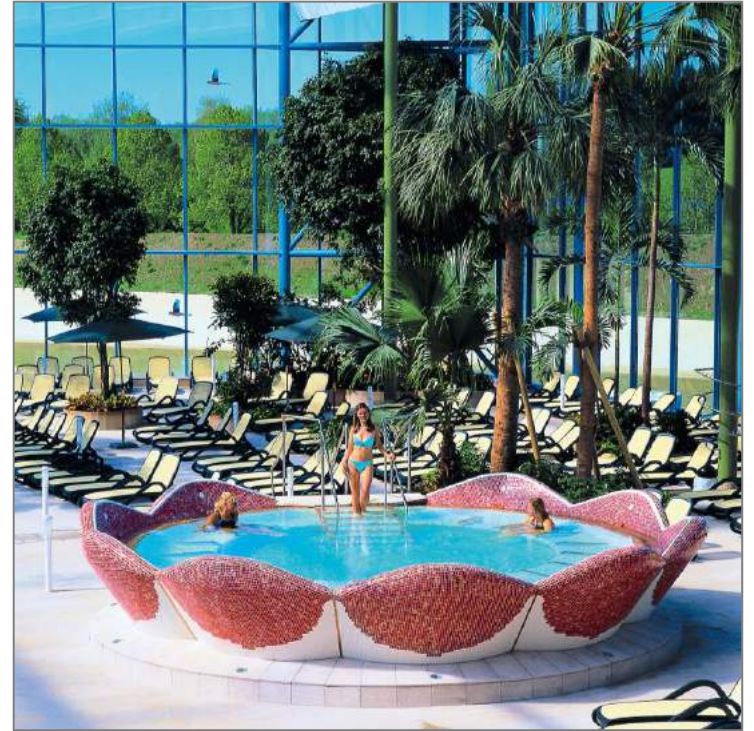
# Technische Anforderungen

- Einbauteile sind bauseits in die Abdichtung einzubinden
- Integration von Geländern und anderen statischen Belastungen sind zu planen und abzustimmen
- Dichtigkeitsprüfung nach den Abdichtungsarbeiten (14 Tage)



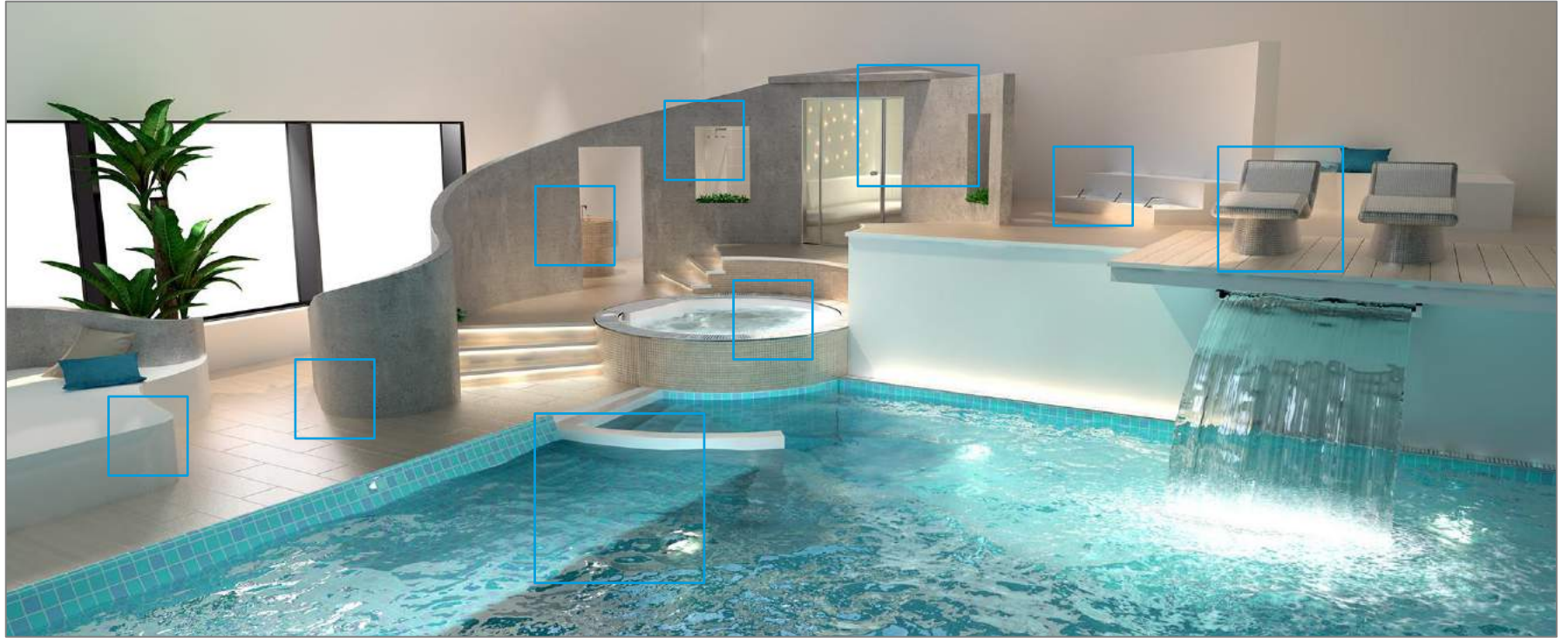


# Referenz: Therme





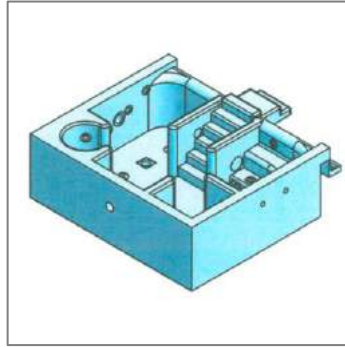
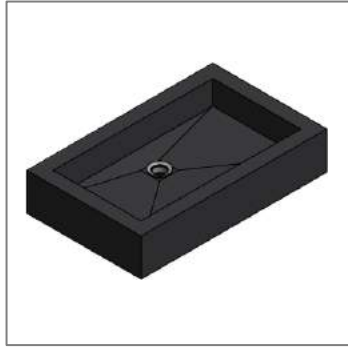
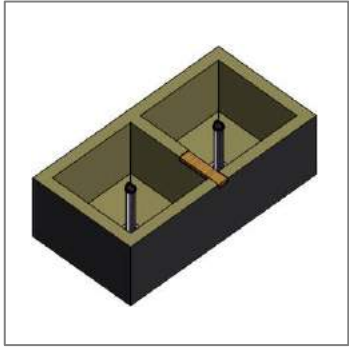
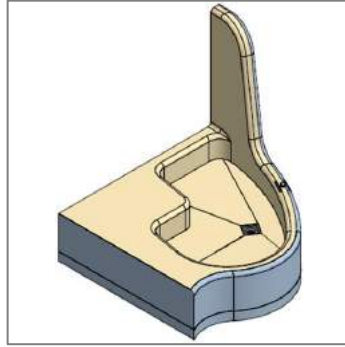
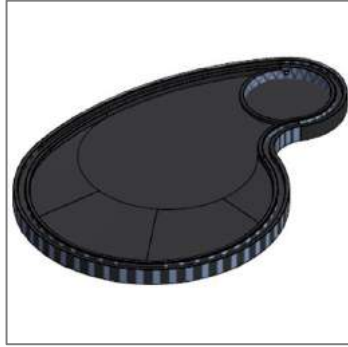
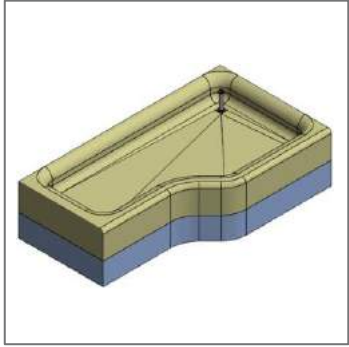
# wedi Spa & Wellness



# Becken



# Gestaltungsbeispiele

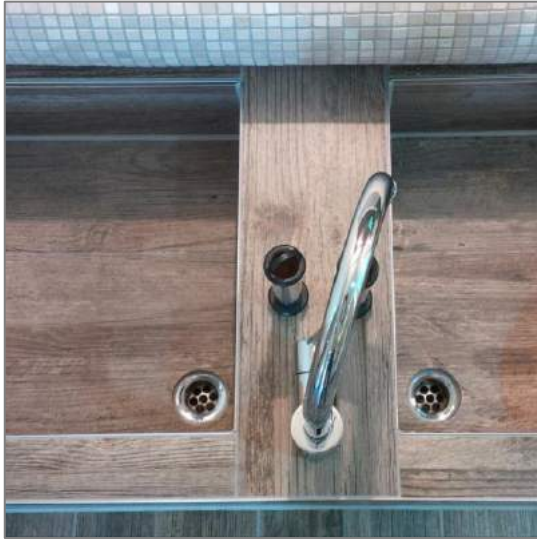


- Fußbecken
- Planschbecken
- Waschbecken
- Podeste für Aufnahme bauseitiger Becken
- Kneippbecken

# Technischer Aufbau



# Technische Ausstattung



- Werkseitige Integration von Ablauf-/Überlaufsystemen
- Verstärkungen für bauseitige Armaturen, inkl. Revi-Öffnungen



# Referenz: Wellness-Resort



# Referenz: Wellness-Resort







# Referenz: Spa

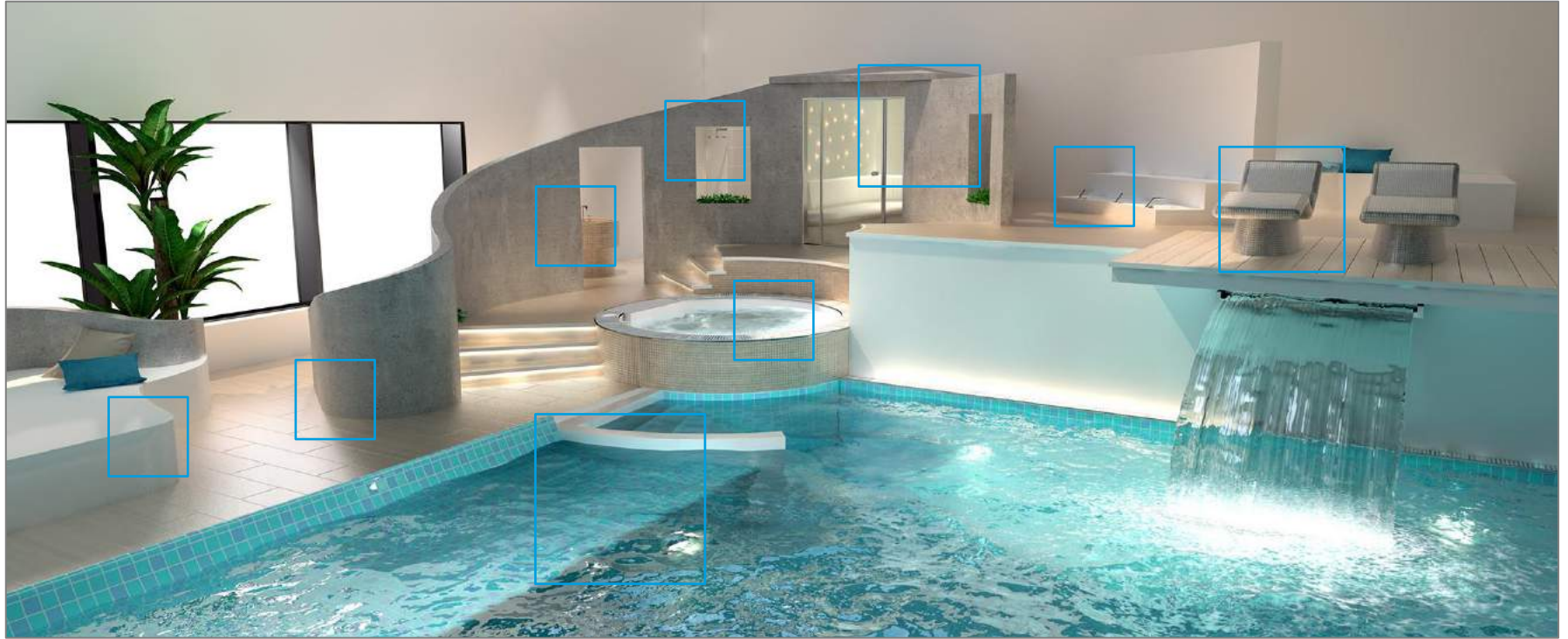




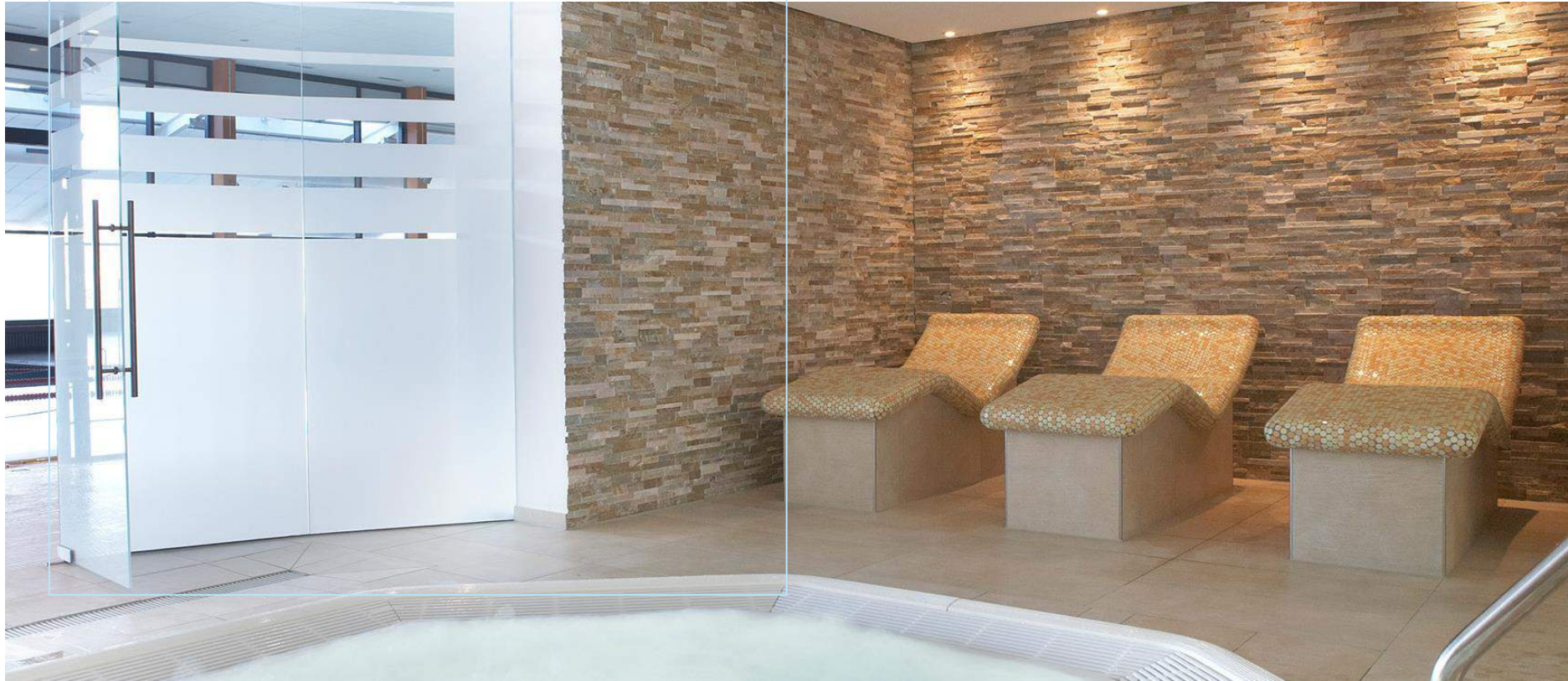
# Referenz: Freizeitbad



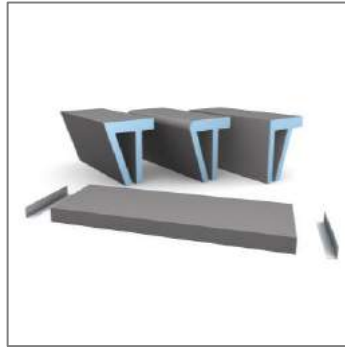
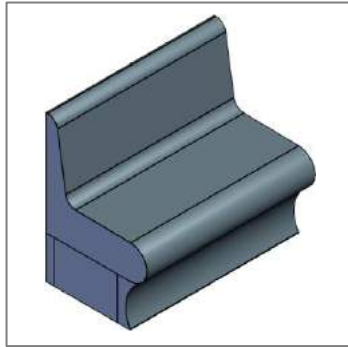
# wedi Spa & Wellness



# Sitzbänke, Liegen



# Gestaltungsbeispiele



- Individuelle Formen
- Standardelemente

# Technischer Aufbau





# Technische Ausstattung

- Integration von Heizungssystemen (Warmwasser- und Elektroheizung)
- Mehrteilige Bankelemente möglich, Übergänge durch Kupplungen für Warmwasserheizung
- Auswahl verschiedener Thermostate bei EH
- Aussparungen für bauseitige Bauteile (Licht, Lautsprecher, ...)





# Referenz: Spa



# Referenz: Spa





# Referenz: Hallenbad





# Referenz: Ausstellung







# Referenz: Hotel

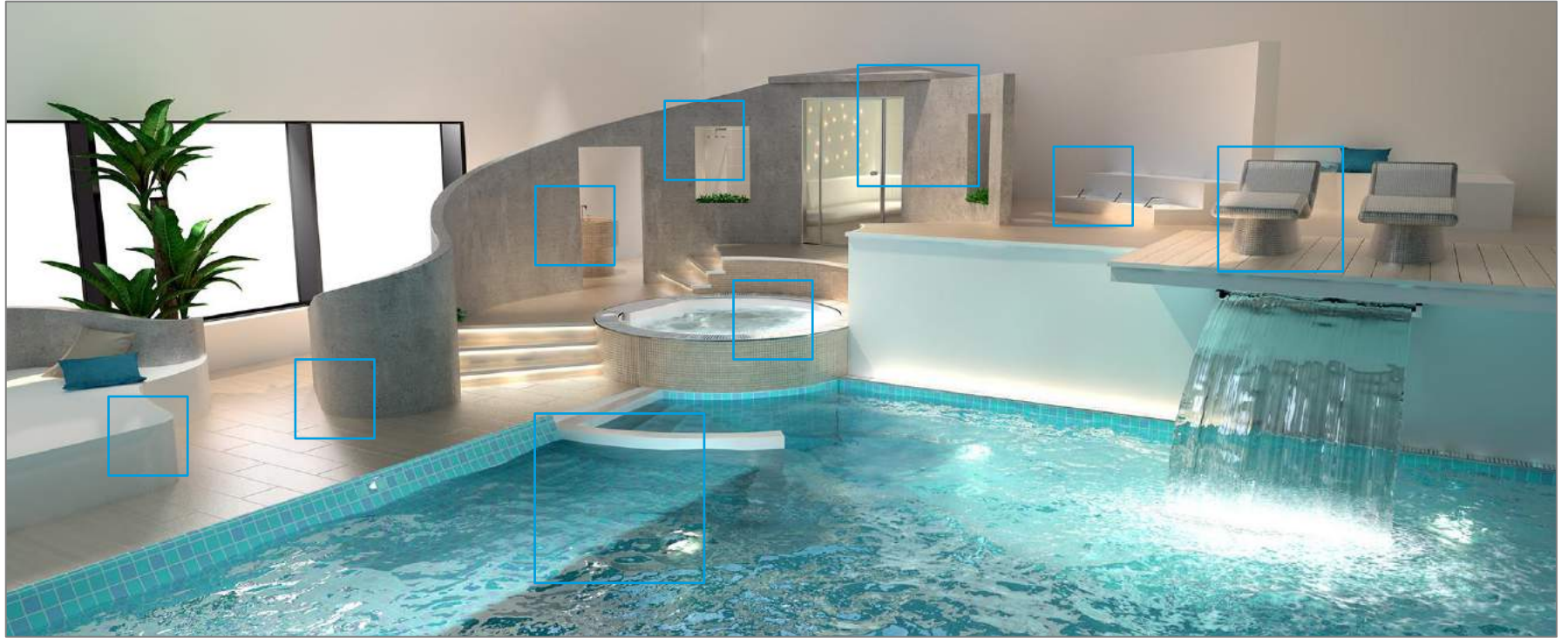




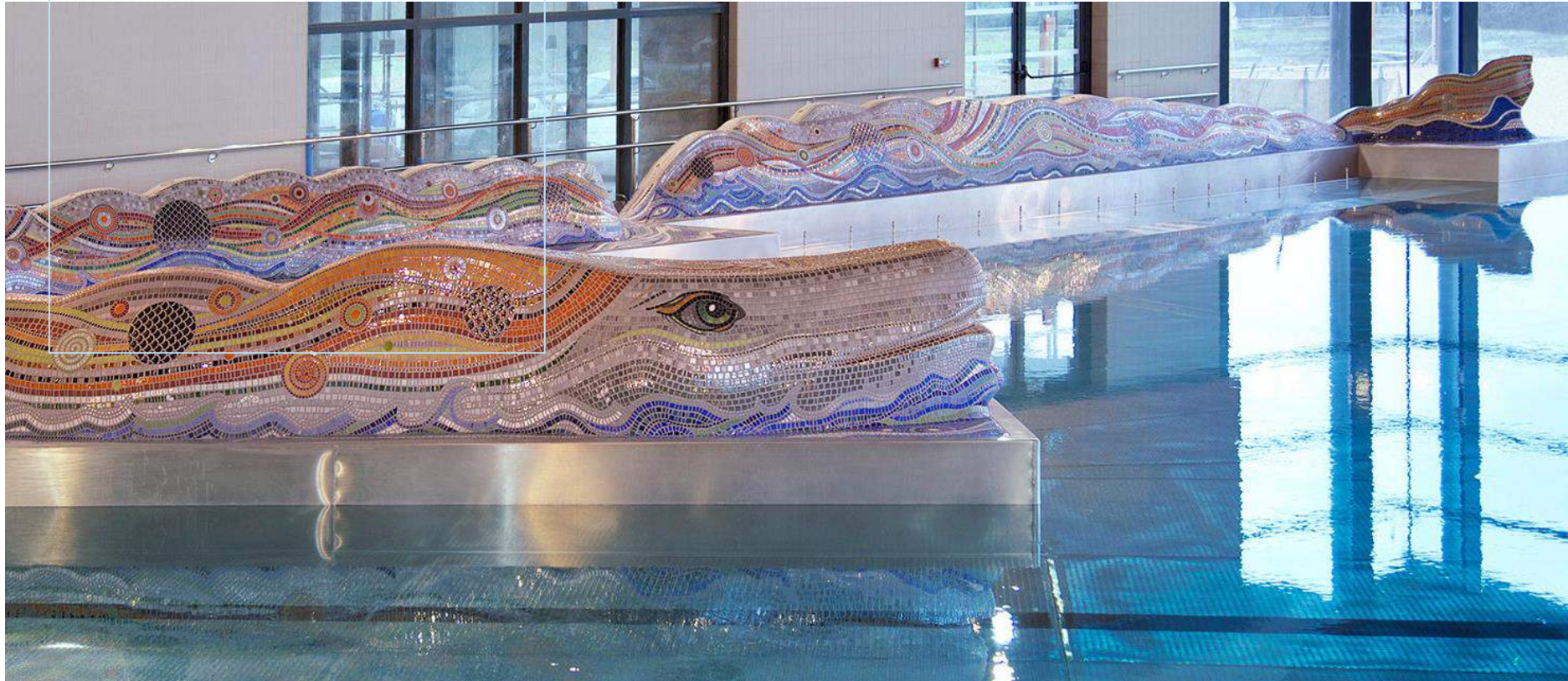
# Referenz: Hallenbad



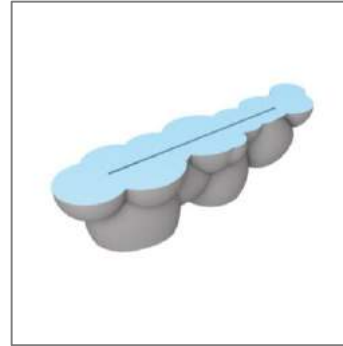
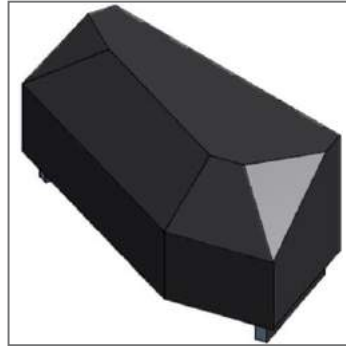
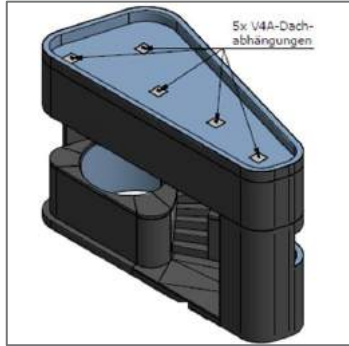
# wedi Spa & Wellness



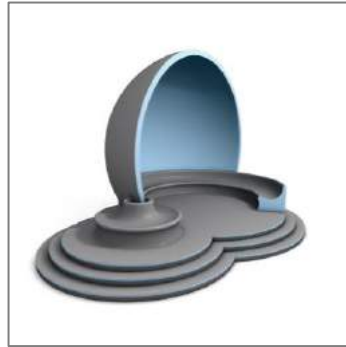
# Freiformen



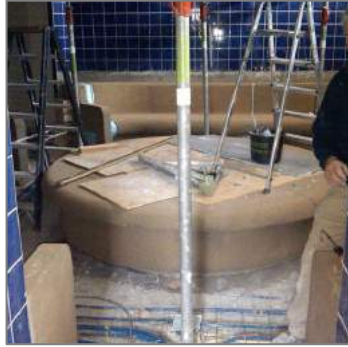
# Gestaltungsbeispiele



- Individuelle Formen
- Modelle
- Möbel
- Formteile
- z.B. Brunnen, Waschtische



# Technischer Aufbau

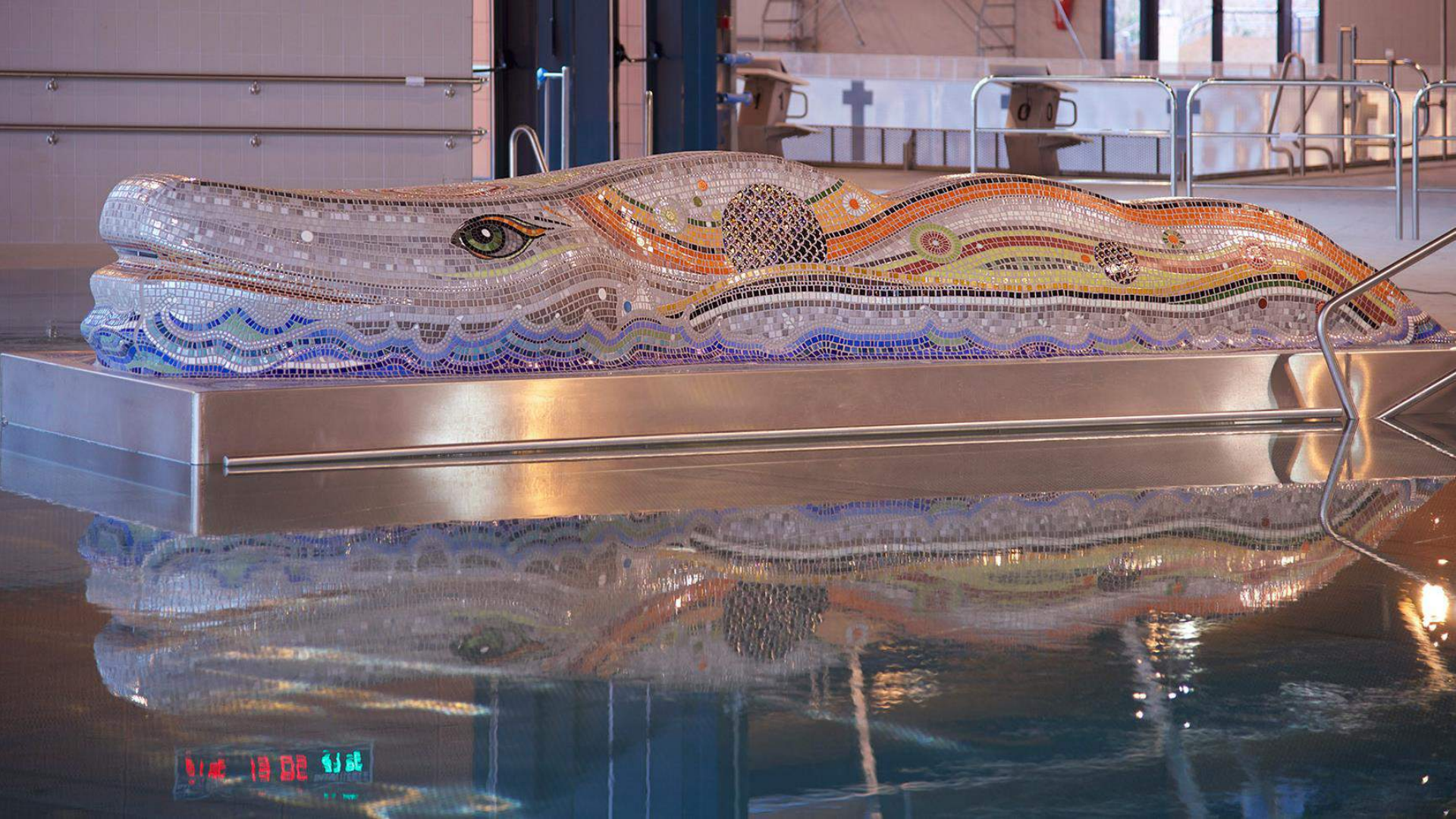




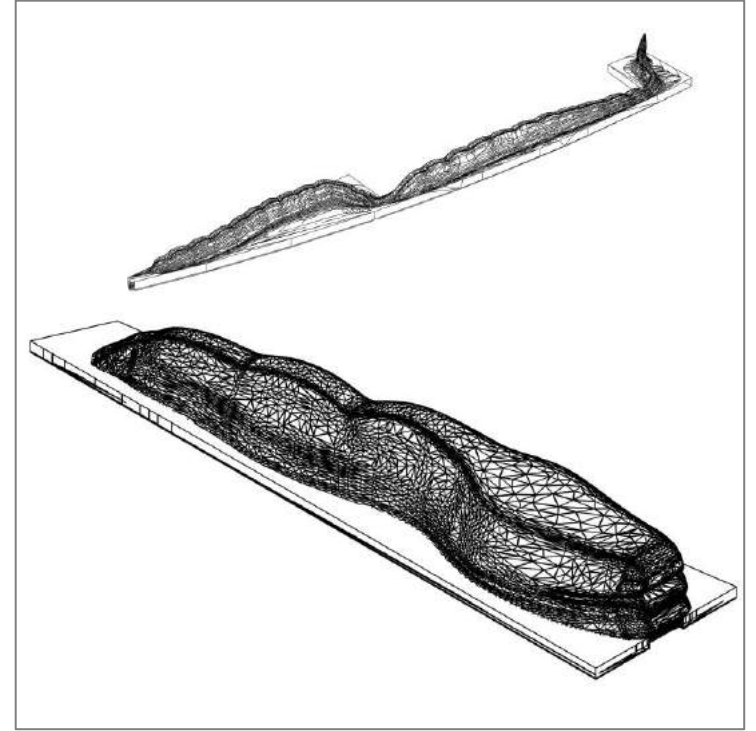
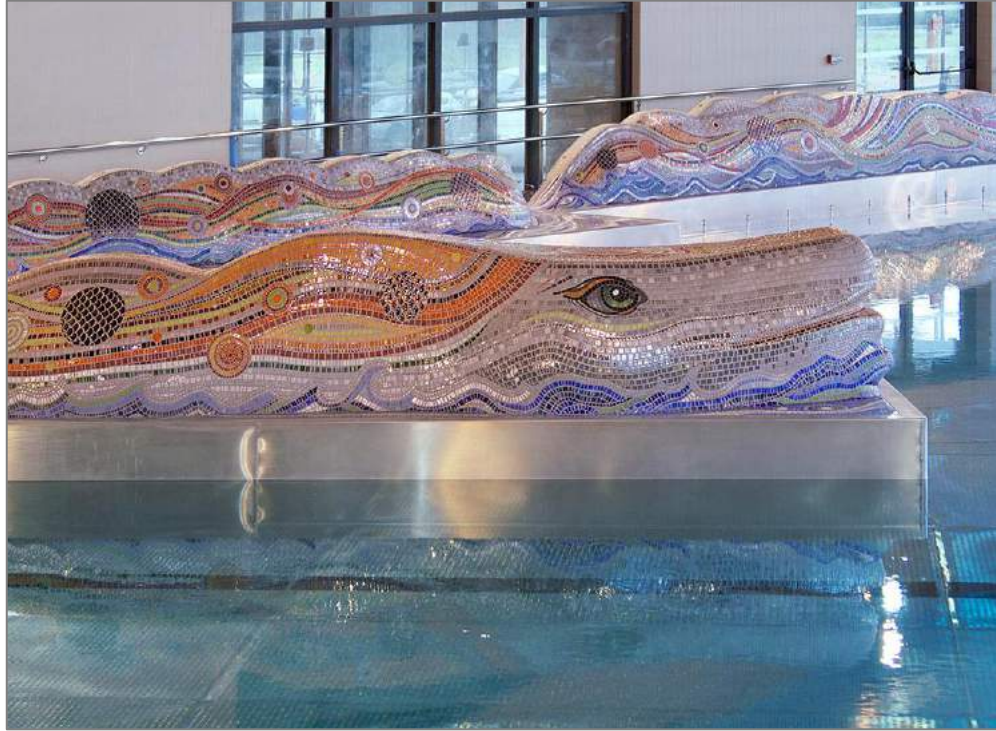
# Technische Ausstattung



- Sämtliche 3D-Figuren umsetzbar
- Integration/Vorbereitung von diversen Installationen



# Referenz: Freizeitbad

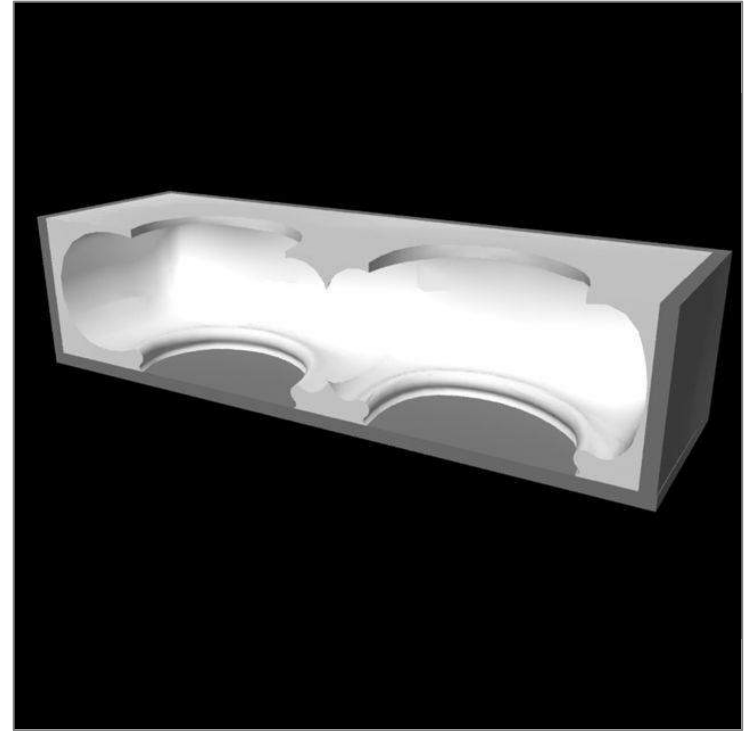


# Referenz: Freizeitbad





# Referenz: Schwimmbad



# wedi Spa & Wellness





Vielen  
Dank!